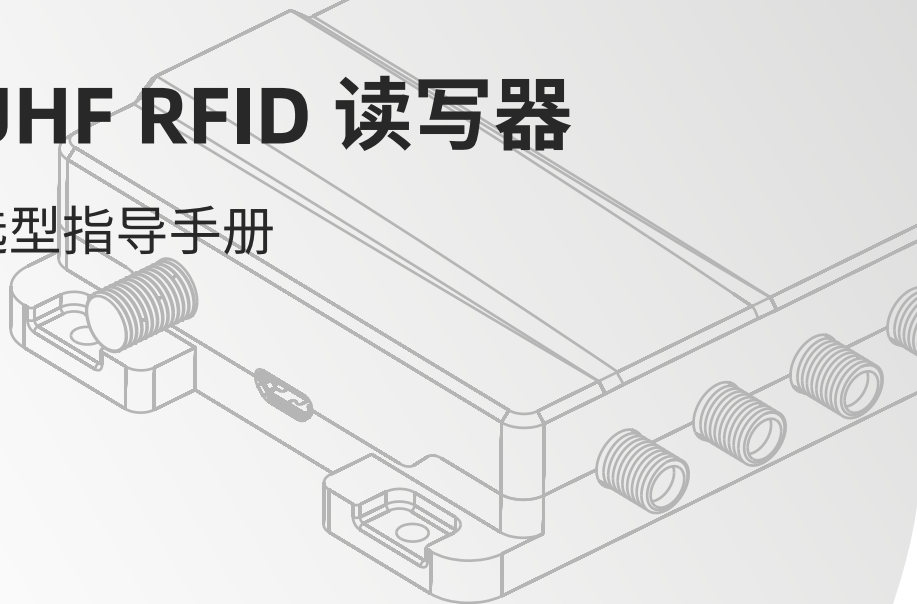


UHF RFID 读写器

选型指导手册



RODINBELL 羅丹·貝爾

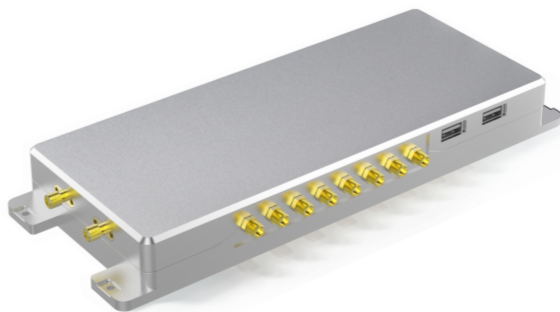
产品参数详情请见规格书

表中各产品图片大小为实物比例

UHF RFID 读写器选型表

Spider AI

八通道超高频读写器



独立NPU构建的AI计算平台
全面提升人脸识别、图像处理等算法的效率

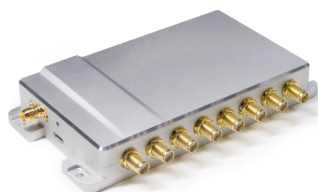
Spider 8000 pro

八通道超高频读写器



Spider 8000

八通道超高频读写器



极简与丰富完美融合，高度集成让应用与部署更简单

UHF RFID 读写器选型表

S-8800

八通道超高频读写器



S-8600

四通道超高频读写器



量产于2012年的行业经典

D-100/101

超高频桌面式读写器



小巧美观, 使用便捷

UHF RFID 读写器参数对比

	Spider AI	Spider 8000 Pro	Spider 8000	S-8800	S-8600	D-100/101
操作系统	Android 8.1	Linux 4.9.11 / Android 7.0	Linux 4.9.11	\	\	\
CPU	六核64位处理器 (双Cortex-A72+四Cortex-A53) 主频高达1.8GHz	Freescale IMX6Q (四核)	Freescale IMX6DL (双核)	\	\	\
GPU	Mali-T860MP4 GPU 支持OpenGL ES1.1/2.0/3.0/3.1, OpenVG1.1, OpenCL, DX11	Vivante GC2000/ Vivante GC355/Vivante GC320	Vivante GC2000/ Vivante GC355/Vivante GC320	\	\	\
NPU	1G独立RAM 运算能力高达3.0TOPs 支持多种人脸识别算法 支持TensorFLOW, Caffe模型	\	\	\	\	\
RAM+ROM	2G+32G 4G+64G 选配 ✓	2G+16G 4G+32G 选配 ✓	1G+8G	\	\	\
RFID输出功率	0-33dBm	0-33dBm	0-31.5dBm	0-33dBm	0-33dBm	18-26 dBm
输入电压	DC 12V~24V	DC 9V~24V	DC 9V~24V	DC 12V~18V	DC 12V~18V	DC 3.5V - 5V / 9V
POE供电	\	最大25W 支持IEEE 802.3协议 选配 ✓	\	\	\	\
GPIO	4路输入, 4路输出	4路输入, 4路输出	4路输入, 4路输出	2路输入, 2路输出	2路输入, 2路输出	2路输出
HDMI	1路HDMI 2.0 (Type-A) 接口 支持4K/60fps输出	1路HDMI (Type-A) 接口 支持2K/60fps输出	1路HDMI (Type-D) 接口 支持2K/60fps输出	\	\	\
WIFI	SMA母座 支持2.4G/5G WIFI	SMA母座 支持2.4G/5G WIFI	SMA母座 支持2.4G/5G WIFI	\	\	\
蓝牙	Bluetooth 5.0	Bluetooth 4.0	Bluetooth 4.0	\	\	\
以太网	10/100/1000Mbps 以太网	10/100/450Mbps 以太网	10/100/450Mbps 以太网	10/100Mbps 以太网	10/100Mbps 以太网	\
串行接口	4路RS232接口 1路RS485接口	1路RS232接口 1路RS485接口	\	1路RS232接口	1路RS232接口	1路RS232接口
LTE	支持LTE数据业务	支持LTE数据业务	\	\	\	\
工业总线	CAN总线	\	\	\	\	\
摄像头	2路USB3.0 摄像头接口 同时支持2路4K高清摄像头在线	\	\	\	\	\
陀螺仪	九轴 (加速度+陀螺仪+磁力计)	六轴 (加速度+陀螺仪+欧拉角)	\	\	\	\
USB	2路USB2.0 Host (Type-A) 接口 2路USB3.0 Host (Type-A) 接口 1路USB3.0 OTG (Type-C) 接口	1路Micro USB2.0 OTG接口	1路Micro USB2.0 OTG接口	\	\	\
音频输出	1路三段式立体声音频输出插孔	1路三段式立体声音频输出插孔	\	\	\	\
SD卡	1路Micro SD3.0卡座	\	\	\	\	\
PSAM	1路Micro PSAM卡座	1路Micro PSAM卡座	\	\	\	\
尺寸	250(L)*94(W)*29(H)mm	181.26(L)*160(W)*21(H)mm	133(L)*86(W)*22(H)mm	198(L)*198(W)*26(H)mm	240(L)*180(W)*28(H)mm	122(L)*84(W)*20(H)mm

RODINBELL



扫码关注罗丹贝尔

深圳市罗丹贝尔科技有限公司

电话:0755-28225530

传真:0755-89373021

邮箱:sales@rodinbell.com

网址:www.rodinbell.cn

地址:深圳市龙岗区坂田街道五和大道星河WORLD雅宝一期B座905室